

**Betriebsrat**  
Vorsitzende *Jasmin Schirmag*  
Stell. Vorsitzende *NN*

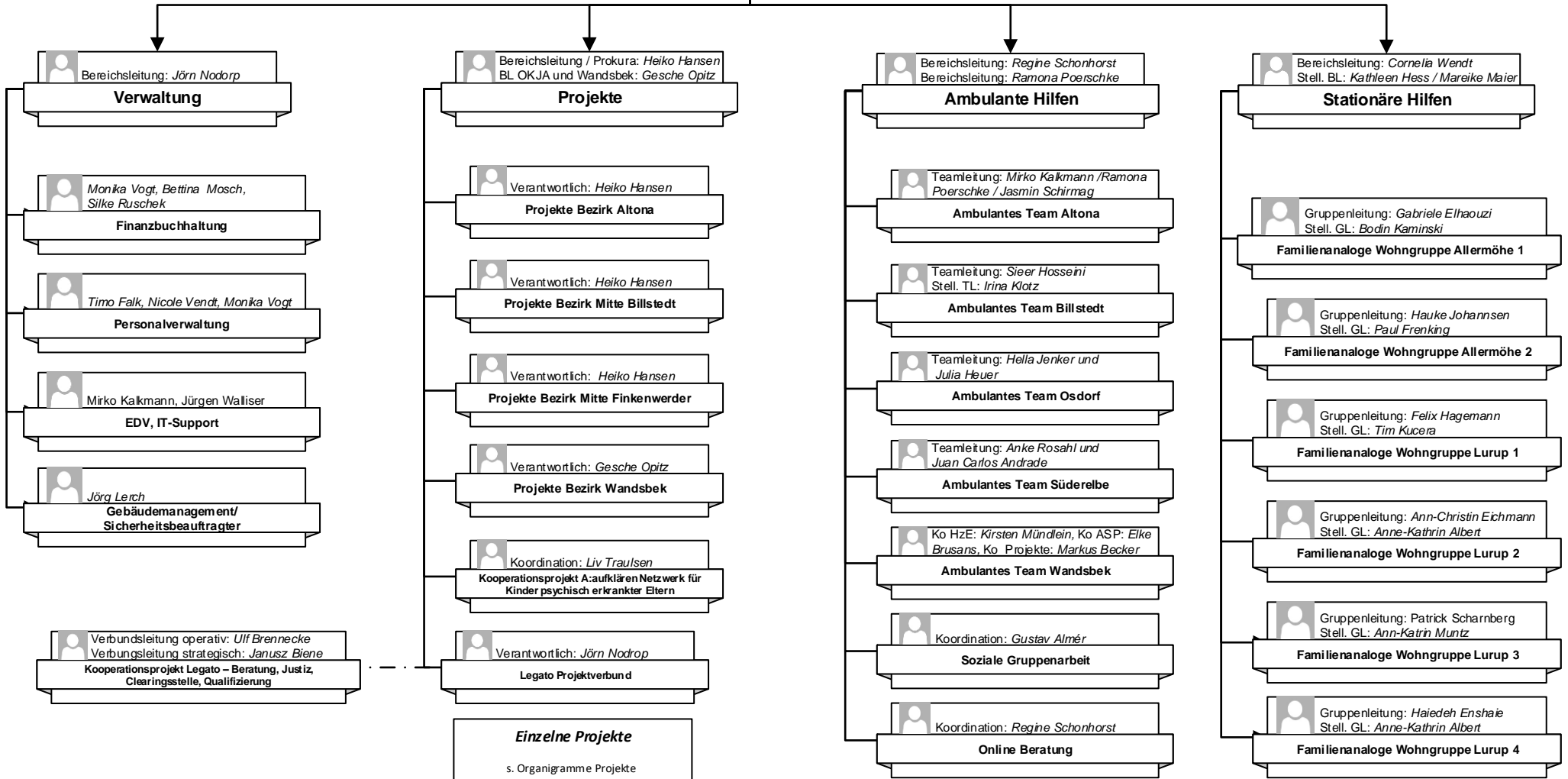
**Geschäftsführung**  
*Jörn Nodorp*  
Stell. Geschäftsleitung *NN*

*Timo Falk*  
**Datenschutzbeauftragter**

*Kevin Kordts*  
**Öffentlichkeitsarbeit**

*Kevin Kordts*  
**Qualitätsmanagement-beauftragter**

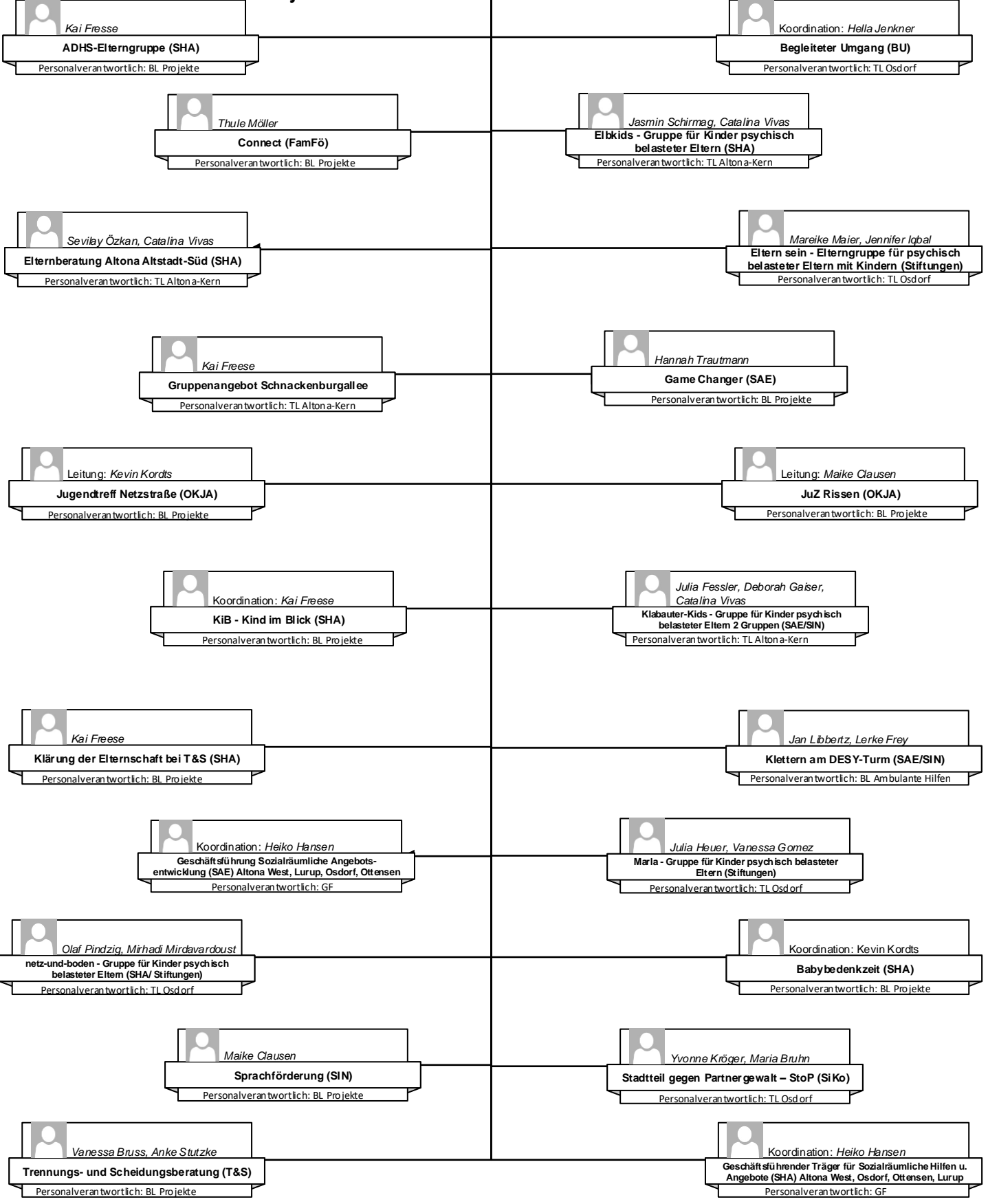
*NN*  
**Koordination Fortbildungen**



**Gefördert durch:**  
 FamFö = Familienförderung  
 FH = Frühe Hilfen  
 GIK = Gewaltprävention im Kindesalter  
 SAE = Sozialräumliche Angebotsentwicklung  
 SAJF = Sozialräumliche Angebote der Jugend- und Familienhilfe  
 SHA = Sozialräumliche Hilfen und Angebote  
 Siko = Sicherheitskonferenz  
 SIN = Sozialräumliches Integrationsnetzwerk  
**Stiftungen**  
 (Hamburger Spendenparlament, Software AG Stiftung, Homann-Stiftung, Auridis Stiftung, Bartholomay Stiftung u. w.)

Bereichsleitung: *Heiko Hansen*  
 BL OKJA und Wandsbek: *Gesche Opitz*  
**Projekte**

**Projekte Bezirk Altona**



Bereichsleitung: *Heiko Hansen*  
BL OKJA und Wandsbek: *Gesche Opitz*

**Projekte**

**Gefördert durch:**  
 FamFö = Familienförderung  
 FH = Frühe Hilfen  
 GiK = Gewaltprävention im Kindesalter  
 SAE = Sozialräumliche Angebotsentwicklung  
 SAJF = Sozialräumliche Angebote der Jugend- und Familienhilfe  
 SHA = Sozialräumliche Hilfen und Angebote  
 Siko = Sicherheitskonferenz  
 SIN = Sozialräumliches Integrationsnetzwerk  
 Stiftungen  
 (Hamburger Spendenparlament, Software AG Stiftung, Homann-Stiftung, Auridis Stiftung, Bartholomay Stiftung u. w.)

**Projekte Bezirk Mitte / Billstedt**

*Sebastian Marcus, Janett Würzner*  
**Hummel, Hummel Kids - Gruppe für Kinder psychisch belasteter Eltern (Stiftungen)**  
 Personalverantwortlich: TL Billstedt

*Dilara Pehlivan, Janett Würzner*  
**Hummel Hummel Teens (SHA)**  
 Personalverantwortlichkeit: TL Billstedt

**Projekte Bezirk Mitte / Finkenwerder**

*Juan Carlos Andrade*  
**Inselkids (Stiftungen)**  
 Personalverantwortlich: TL Finkenwerder

*Yvonne Pöhler, Susanne Schiffer*  
**Gewaltprävention Ferdi (GiK)**  
 Personalverantwortlichkeit: TL Finkenwerder

*Hülya Ucar*  
**Gewaltprävention EFFEKT (GiK)**  
 Personalverantwortlich: TL Finkenwerder

**Projekte Bezirk Wandsbek**

Koordination: *Markus Becker*  
**Familienetzwerk (SHA)**  
 Personalverantwortlich: BL Ambulante Hilfen

*Anke Wolff, Doris Riedel*  
**FamilienTeam / Familienhebamme (FH)**  
 Personalverantwortlich: BL Ambulante Hilfen

*Yukiko Takagi-Possel, Petra Tamm*  
**Familienrat (SHA)**  
 Personalverantwortlich: BL Ambulante Hilfen

*Stella Blei, Milan Bischoff, Sigrid Huck*  
**JUMP (SHA)**  
 Personalverantwortlich: BL Ambulante Hilfen

Leitung: *Claudia Ochs*  
**Jugendtreff Duvenstedt (OKJA)**  
 Personalverantwortlich: BL Projekte

*Andrea Lüß, Kirsten Mündlein*  
**Gewaltprävention Ferdi Training (GiK)**  
 Personalverantwortlich: BL Ambulante Hilfen

*Markus Becker*  
**Gewaltprävention Soziales Kompetenztraining (GiK)**  
 Personalverantwortlich: BL Ambulante Hilfen

Koordination: *Nicole Klein-Heßling*  
**Koordination Sozialräumliches Integrationsnetzwerk (SIN)**  
 Personalverantwortlich: BL Ambulante Hilfen

Koordination: *Nicole Klein-Heßling*  
**Koordination Flexible Mittel SRG Meiendorf / Oldenfelde (SHA)**  
 Personalverantwortlich: BL Ambulante Hilfen

**Übergreifende Projekte**

Projektleitung: *Cemile Yıldırım-Yolcu, Adem Bayaral*  
**Legato (Sozialbehörde)**  
 Personalverantwortlich: VBL Legato

*Philip Al-Khazan, Janusz Biene*  
**Legato Justiz Hamburg / Bremen Kooperation AMA (Demokratie leben)**  
 Personalverantwortlich: VBL Legato

*Janusz Biene*  
**Pre Eval**  
 Personalverantwortlich: BL Projekte

Projektleitung: *Michaela Baumann*  
**Kommunale Fachberatung (BAMF)**  
 Personalverantwortlich: VBL Legato

Projektleitung: *Janusz Biene*  
**dist [ex] (BAMF)**  
 Personalverantwortlich: GF

*Liv Trauslen*  
**Kooperationsprojekt A: aufklären Netzwerk für Kinder psychisch erkrankter Eltern (Auridis)**  
 Personalverantwortlich: BL Projekte